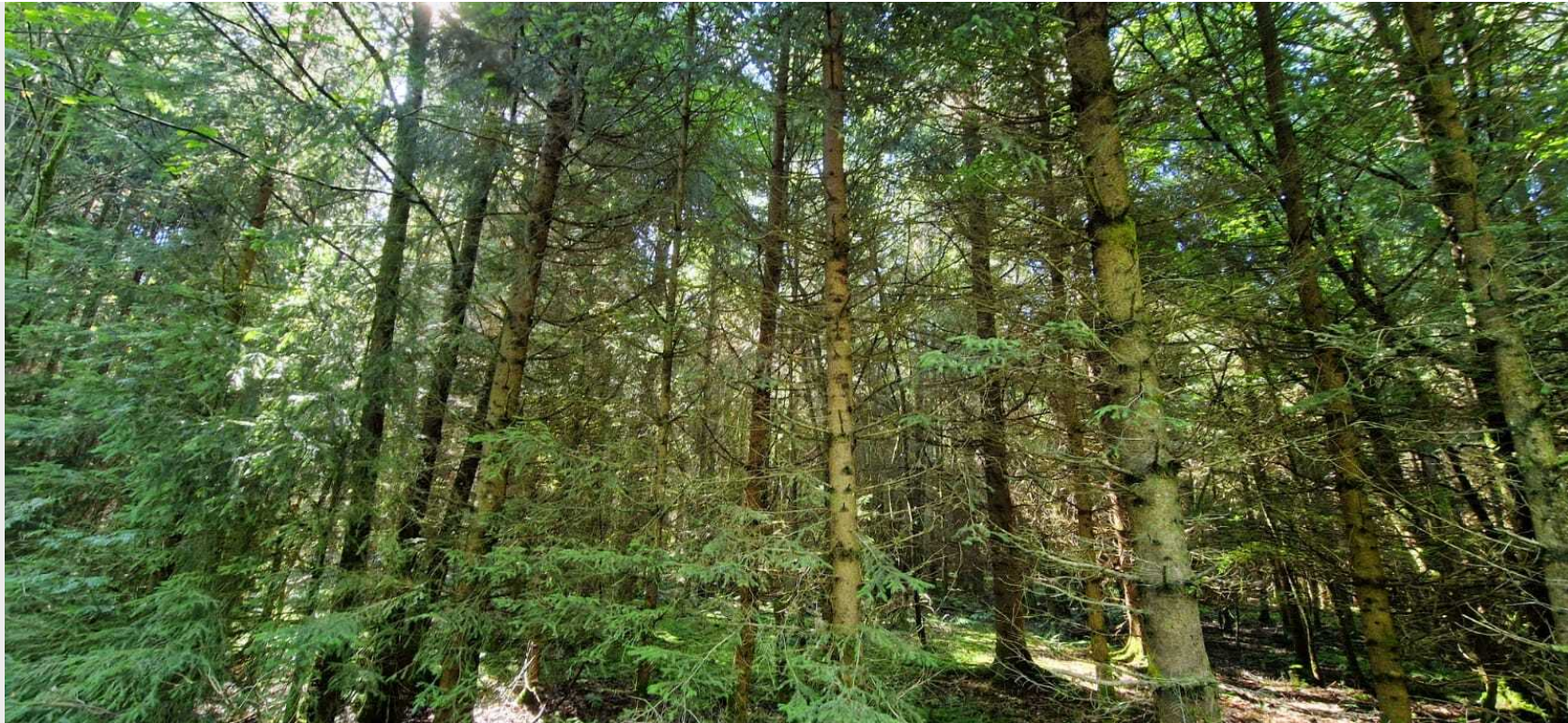


Rarität: Herrliches Waldgrundstück Nähe Sachsenkam!



83666 Waakirchen / Schaftlach, Deutschland

## Daten im Überblick

<b>Betreuer</b>	Brigitte Demmel	<b>Kaufpreis</b>	168.000,00 €
<b>Objektart</b>	Land/Forstwirtschaft	<b>Provision</b>	1,79 % inklusive MwSt
<b>Gesamtfläche</b>	ca. 4.800 m <sup>2</sup>		

## Beschreibung

Das ca. 4.800 m<sup>2</sup> große Waldgrundstück mit überwiegend ca. 50-jährigem Nadelholzbestand mit Laubholzanteil befindet sich nahe Sachsenkam bei Bad Tölz.

Eine gute Erreichbarkeit, bzw. Durchfahrt ist gesichert durch eine breite, gut befestigte Forststraße.

## Ausstattung Beschreibung

4.800 m<sup>2</sup> Waldgrundstück mit überwiegend ca. 50-jährigem Nadelholzbestand mit Laubholzanteil.

Das Waldgrundstück ist erschlossen durch eine breite, gut befestigte Forststraße.

## Lage

Das herrliche Waldgrundstück befindet sich nahe Sachsenkam bei Bad Tölz.

## Sonstige Angaben

Genaue Details hierzu erhalten Sie bei einem persönlichem Gespräch.

Sicher haben Sie Verständnis, dass wir vor einer Besichtigung eine Finanzierungsbestätigung Ihrer Bank, bzw. einen Bonitätsnachweis verlangen.

Sämtliche Bilder und graphischen Darstellungen sind Eigentum der RE/MAX in Bad Tölz und dürfen nicht durch Dritte verwendet, bzw. an Dritte weitergegeben werden.

Gewerbeerlaubnis gemäß § 34c GewO erteilt vom Gewerbeamt der Stadt Bad Tölz.

Sie haben Interesse? Dann warten Sie nicht zu lange!

Ich freue mich auf Ihre Nachricht oder Ihren Anruf.



Meine Kontaktdaten:

RE/MAX in Bad Tölz

Brigitte Demmel

selbst. Immobilienfachmaklerin

Büro 08041 44 888 11

Mobil 0151 62 83 20 88

E-Mail: [brigitte.demmel@remax.de](mailto:brigitte.demmel@remax.de)

Homepage: [www.remax-in-bad-tölz.de](http://www.remax-in-bad-tölz.de)

## Bildergalerie

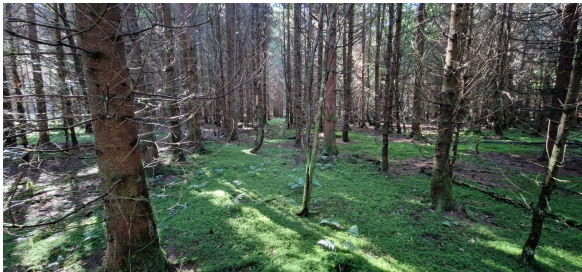


Foto2

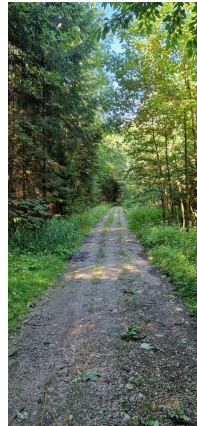


Foto3

## Ihr Ansprechpartner

Frau Brigitte Demmel  
RE/MAX in Bad Tölz  
Prof.-Max-Lange-Platz 3  
83646 Bad Tölz

Tel.: 08041 44 888 11  
Mobil: 0151 62 83 20 88

Email: [brigitte.demmel@remax.de](mailto:brigitte.demmel@remax.de)  
Web: [www.remax-in-bad-tölz.de](http://www.remax-in-bad-tölz.de)

Da wir Objektangaben nicht selbst ermitteln, übernehmen wir hierfür keine Gewähr. Dieses Exposé ist nur für Sie persönlich bestimmt. Eine Weitergabe an Dritte ist an unsere ausdrückliche Zustimmung gebunden und unterbindet nicht unseren Provisionsanspruch bei Zustandekommen eines Vertrages. Alle Gespräche sind über unser Büro zu führen. Bei Zuwiderhandlung behalten wir uns Schadensersatz bis zur Höhe der Provisionsansprüche ausdrücklich vor. Irrtum und Zwischenverkauf sind nicht ausgeschlossen.

Distanzierung: Mit Urteil vom 12. Mai 1998 - 312 O 85/98 - "Haftung für Links" hat das Landgericht in Hamburg entschieden, dass man durch die Anbringung eines Links die Inhalte der gelinkten Seite ggf. mitverantworten hat. Dies

kann - so das LG nur dadurch verhindert werden, dass man sich ausdrücklich von diesen Inhalten distanziert. Hiermit distanzieren wir uns ausdrücklich von allen Inhalten aller gelinkten Seiten auf dieser Homepage und machen uns ihre Inhalte nicht zu eigen.

Information zur EU-weiten Regelung zur Online-Streitbeilegung  
Mit der seit 06.01.2016 gültigen EU-Verordnung Nr. 524/2013 wurde eine neue EZ-Plattform eingeführt. Diese bietet eine einfach, effiziente, schnelle und kostengünstige außergerichtliche Lösung für Streitigkeiten, die sich aus Online-Rechtsgeschäften zwischen einem Unternehmer und Verbraucher ergeben.

Link zur EU-Schlichtungsstelle: <http://ec.europa.eu/consumers/odr>  
Unsere E-Mail Adresse/n lautet/n: [badtoelz@remax.de](mailto:badtoelz@remax.de)

Es wird ausgeübt: Maklertätigkeiten gem. § 34c GewO: Erlaubnis zur Vermittlung des Abschlusses und Nachweis der Gelegenheit zum Abschluss von Verträgen über Grundstücke, grundstücksgleiche Rechte, Wohnräume, gewerbliche Räume und Darlehen.

Aufsichtsbehörde: Industrie- und Handelskammer für München und Oberbayern, Max-Joseph-Str. 2, 80333 München, [www.ihk-muenchen.de](http://www.ihk-muenchen.de)

Jeder RE/MAX Lizenz- oder Franchisenehmer ist ein rechtlich eigenständiges Unternehmen.